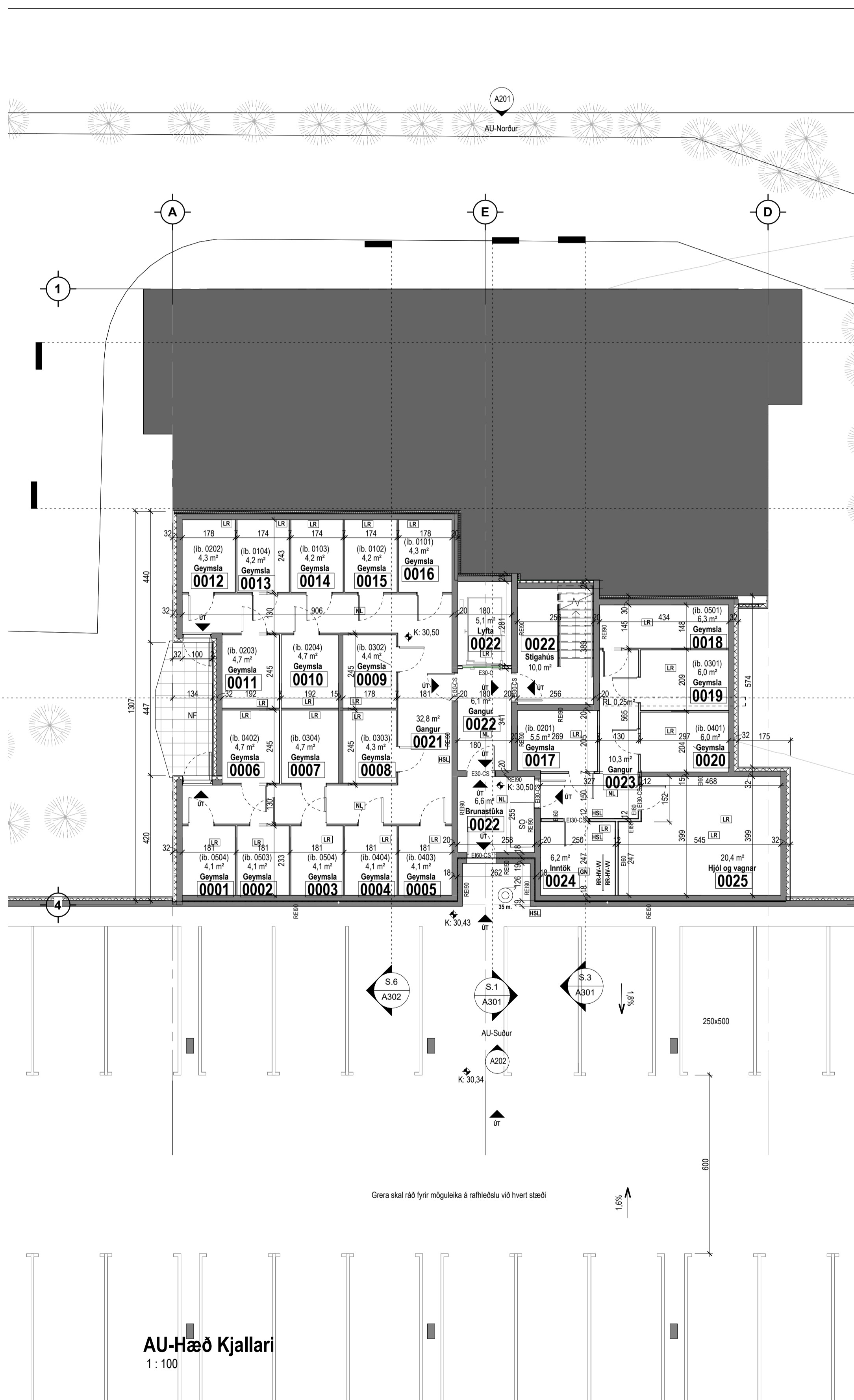


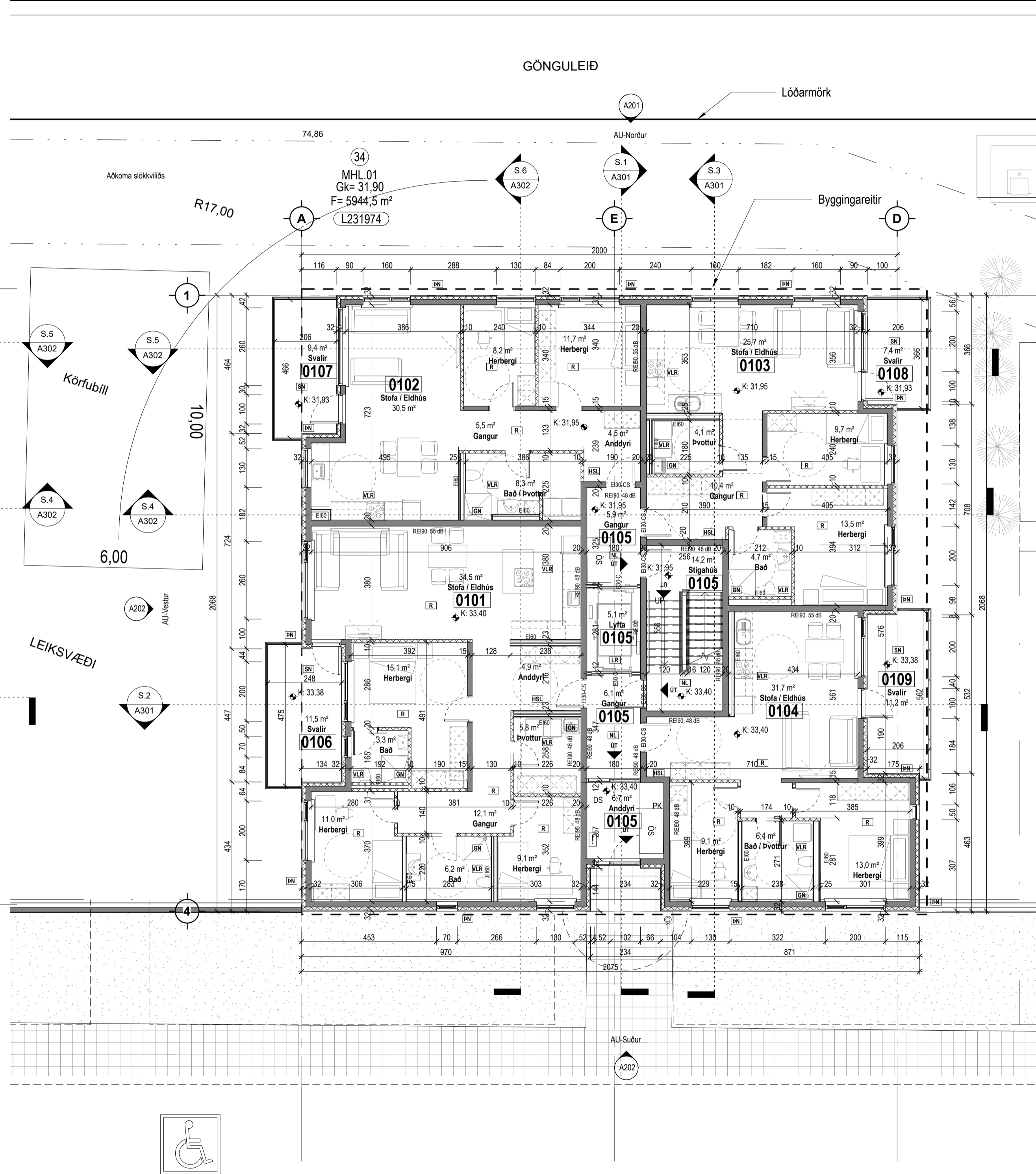


Tákni

GN	= Gólfúrfall	Brunatákn	
BN	= Þaknúrfall	SN	= Svalanúrfall
LN	= Svælanúrfall	LR	= Lofttæsting
VR	= Væðunúlfæsting	PK	= Póstkassar
NL	= Neyðarjös	BO	= Björgunarpop
RE	= Reykskýpani	R	= Ráttagsvæla
HSL	= Hændskóttakari	UT	= Merktur útgangur
HV	= Hitaveita	VV	= Væðuveita
RR	= Rafnagsvæla	UK	= Útkrani
DS	= Dyrasmi	DK	= Fyllistigi við björgunarpop
BO	= Brunaslöng	BR	= Brunaslöng
SL	= Stigleiðsla	SL	= Stigleiðsla
SL	= Stigleiðsla út	SL	= Stigleiðsla út
SL	= Stigleiðsla brunavíðunarkerfis	SL	= Stigleiðsla brunavíðunarkerfis
SL	= Inntak	SL	= Inntak
SL	= Blástæði fyrir fatala	SL	= Blástæði fyrir fatala

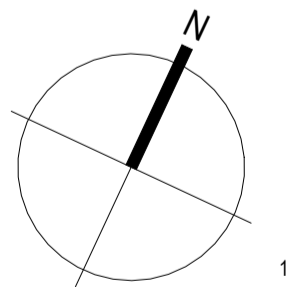


AU-Hæð Kjallari
1:100



AU-Hæð 1
1:100

Útg. Dags. Lýsing Nafn



Kristinn Ragnarsson arkitekt
ehf. 2008-3589
S. 594-2255
www.trark.is
Email: kristinn@trark.is

Áshamar 34 Mhl01
Hafnarfjörður

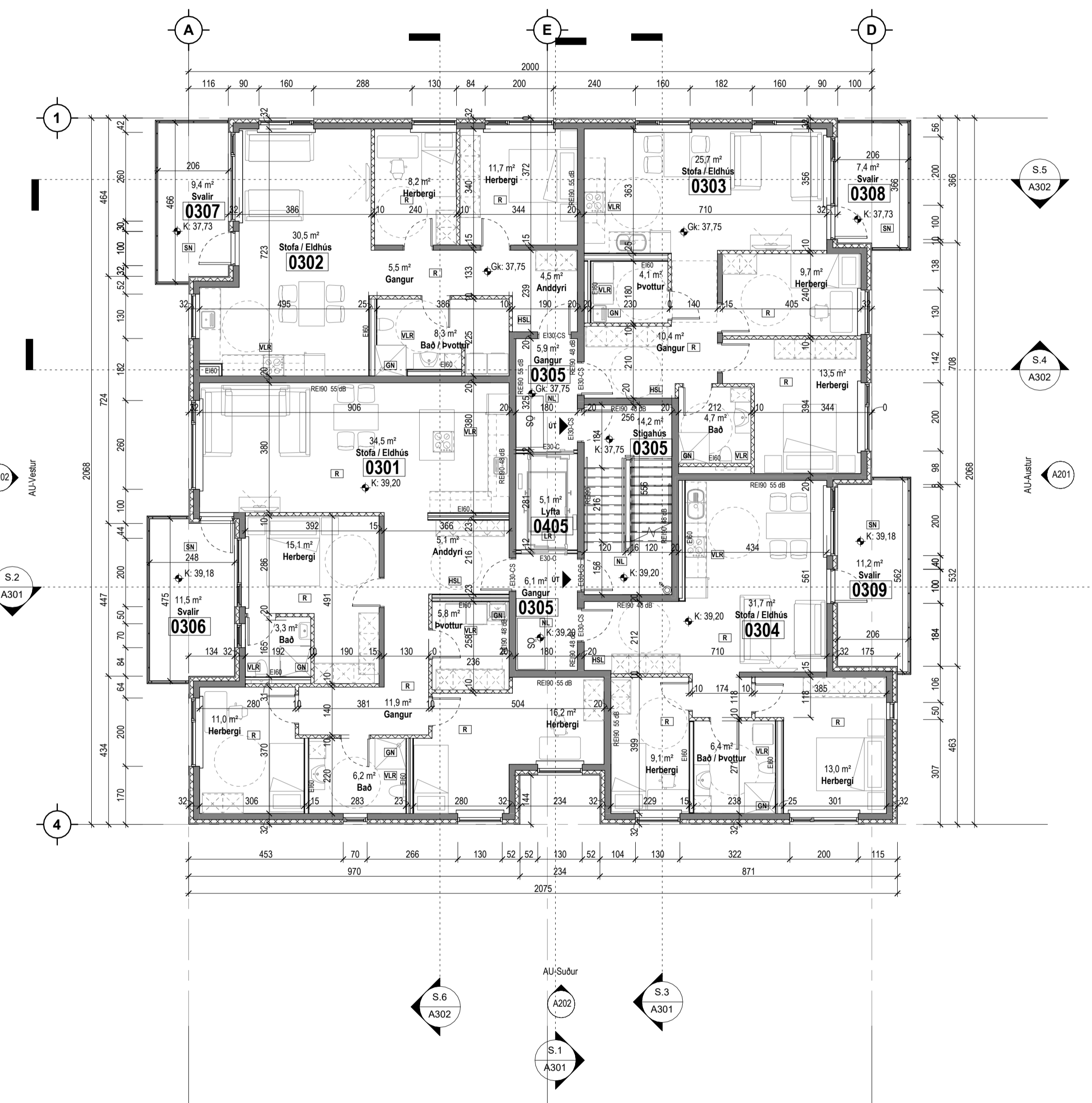
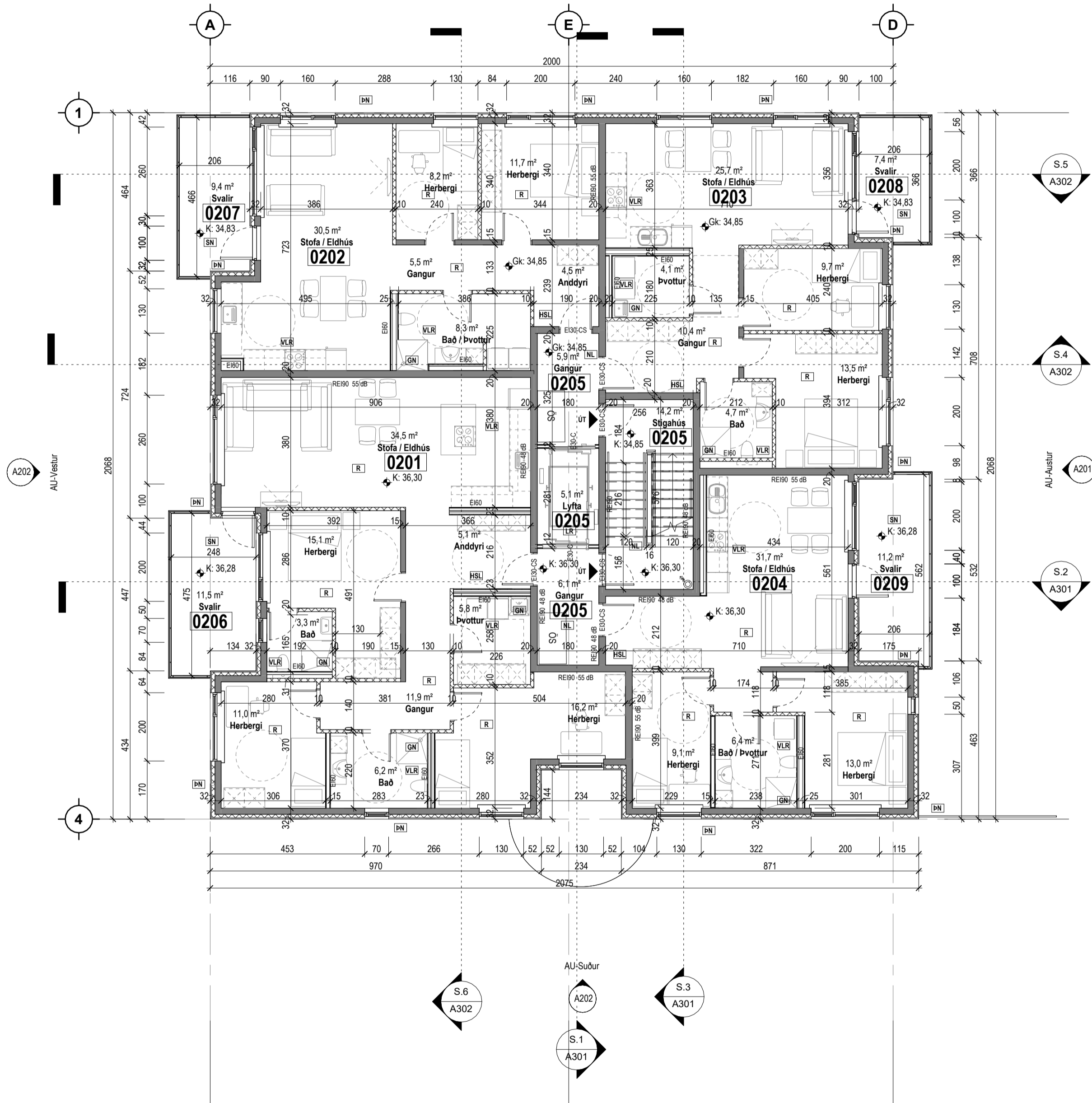
Landheildnúmer: L231974 Staðgreinir: 1400-1-XXXXXXX

Grunnmynd kjallara og 1. hæð

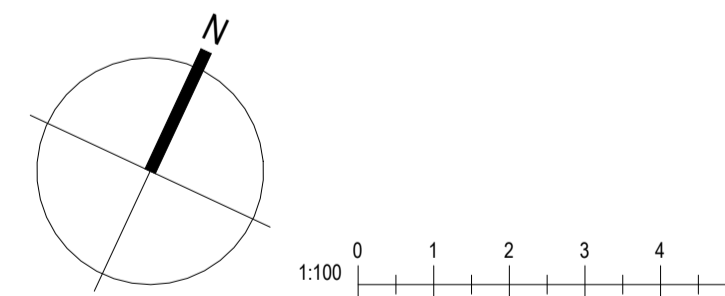
Fjölbýlishúsi	
Verknúmer:	YY000XX
Mælikvarði:	1:100
Dagsetning:	XX.03.2024
Hönnun:	KR RM
Verkefnastjórn:	KR
Teiknaði:	Author
Yfirfariði:	Checker
Adalhönnuður:	Kristinn Ragnarsson
Hönnunarsjórn:	Kristinn Ragnarsson
Bláa:	120944-2669
Útgáfa:	A101

Tákn

GN	= Gólfurfall	Brunatákn
BN	= Þakurfall	
SN	= Svæluurfall	Veggir og hæðaskil
LR	= Lofttæsting	EI60
VLR	= Væðum lofttæsting	EI90
PK	= Póstkassar	A-EI60
NL	= Neytarjós	A-EI120
BO	= Björgunarpopp	REI60
R	= Reykskipting	REI120
HSL	= Hændsáttak	A-REIM120
ÚT	= Merktur útgangur	
HV	= Hitaveita	Hundur
VV	= Varmveita	E30-CS
RR	= Rannagsveita	EI60-CS
UK	= Útkrani	EI60-CS
DS	= Dyrasími	Gluggar
BO	= Felldugi við björgunarpopp	E30
BR	= Brunaslanga	
○	= Stigleiðsla	
○	= Stigleiðsla út	
□	= Stjórnstöð brunavörðunarkerfis	
□	= Inntak	
□	= Blástæði fyrir fatala	



Útg. Dags. Lýsing Nafn



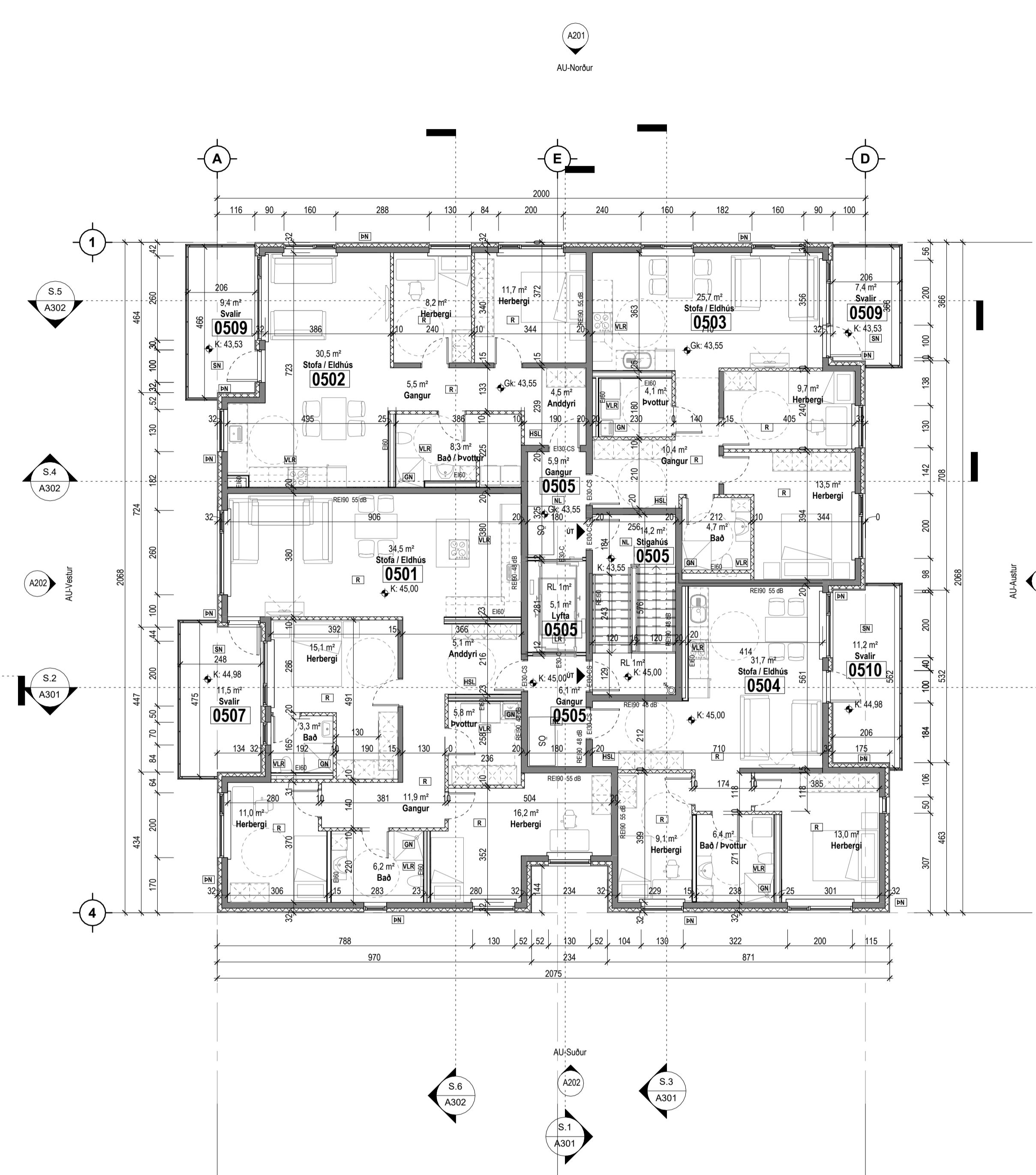
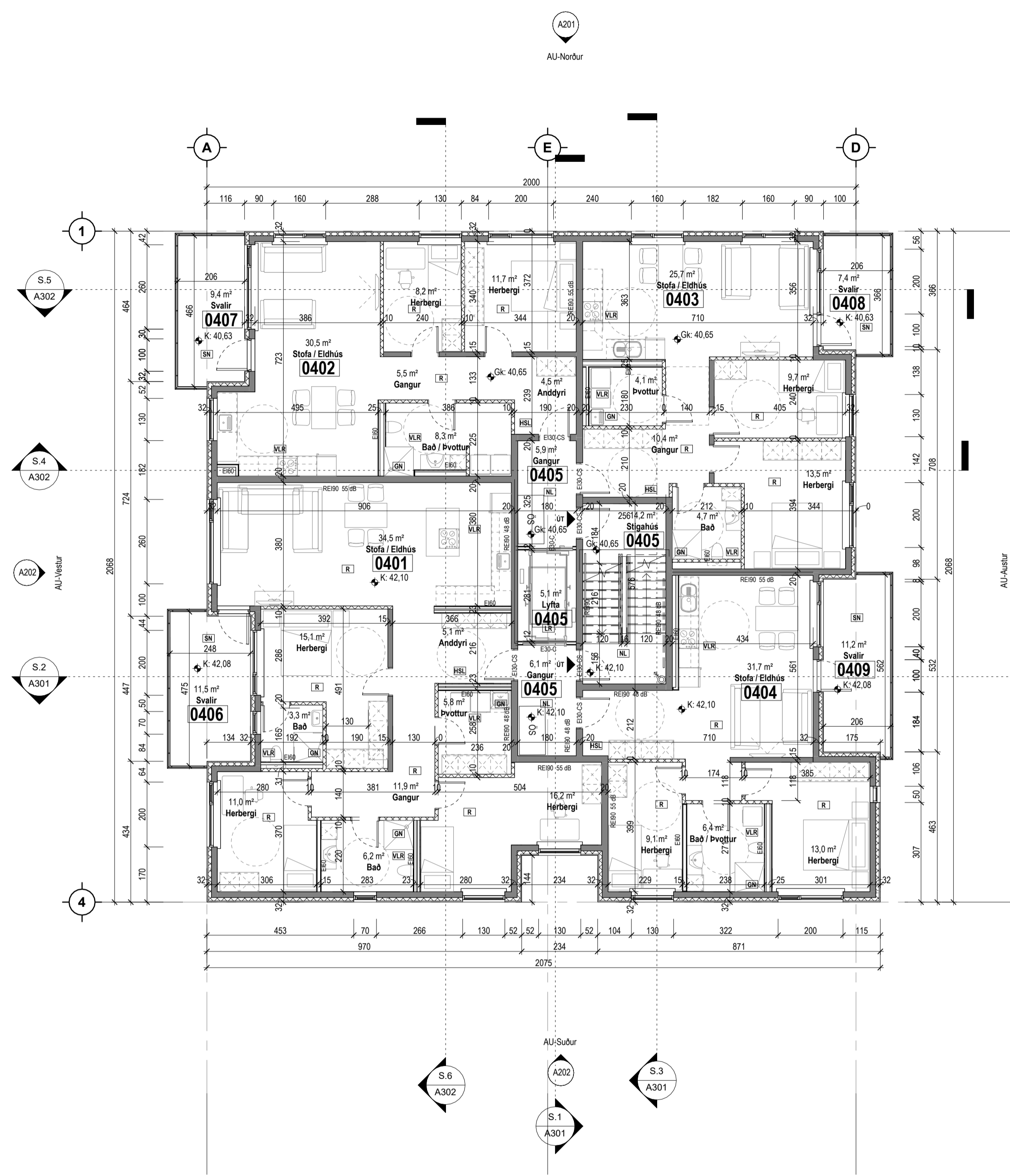
Kristinn Ragnarsson arkitekt
ehf. 238-3589
S. 594-2255
www.krark.is
Email: krark@krark.is

Áshamar 34 Mh101
Hafnarfjörður

Landeignarnúmer: L231974 Staðgreinir: 1400-1-XXXXXXX

Grunnmynd 2. og 3. hæð

Fjölbýlishúsið	
Verknúmer: YY000XX	Aðalhönnuður: Kristinn Ragnarsson
Mælikvarði: 1:100	120944-2659
Dagsetning: XX.03.2024	Hönnunartíðni: Kristinn Ragnarsson
Hönnun: KR RM	120944-2659
Verkefnastjórn: KR	Blá: Útgáfa:
Teiknaði: Author	A102
Yfirfarið: Checker	



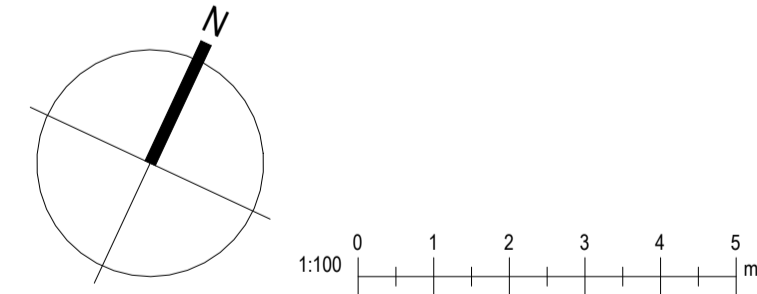
Tákn

GN	= Gólfúrfall	Brunatákn
BN	= Þakúrfall	E60
SN	= Svalanúrfall	E90-CS
LR	= Lofttæsting	E100-CS
VLR	= Væðnum lofttæsting	E160-CS
PK	= Póstkassar	A-REIM120
NL	= Neyðarjös	REI120
BO	= Björgunarpopp	A-REIM120
R	= Reykskipting	Hundur
HSL	= Hændsáttakvaki	E300-CS
ÚT	= Merktur útgangur	E100-CS
HV	= Hitaveita	E160-CS
VV	= Varmveita	E30
RR	= Rafnagsveita	
UK	= Útkrani	
DS	= Dyrasími	
BO	= Fellið við björgunarpopp	
BR	= Brunaslanga	
ST	= Stigleiðsla	
ST	= Stigleiðsla út	
ST	= Stjórnað brunavörðunarkerfis	
IN	= Inntak	
BL	= Blástæði fyrir fatala	

AU-Hæð 4
1:100

AU-Hæð 5
1:100

Útg. Dags. Lýsing Nafn



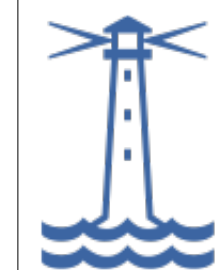
ark. Kristinn Ragnarsson arkitekt
ehf. 238-3589
S. 594-2255
www.ark.is Email: kristn@ark.is

Áshamar 34 Mh101
Hafnarfjörður

Landheignúmer: L231974 Staðgreinir: 1400-1-XXXXXXX

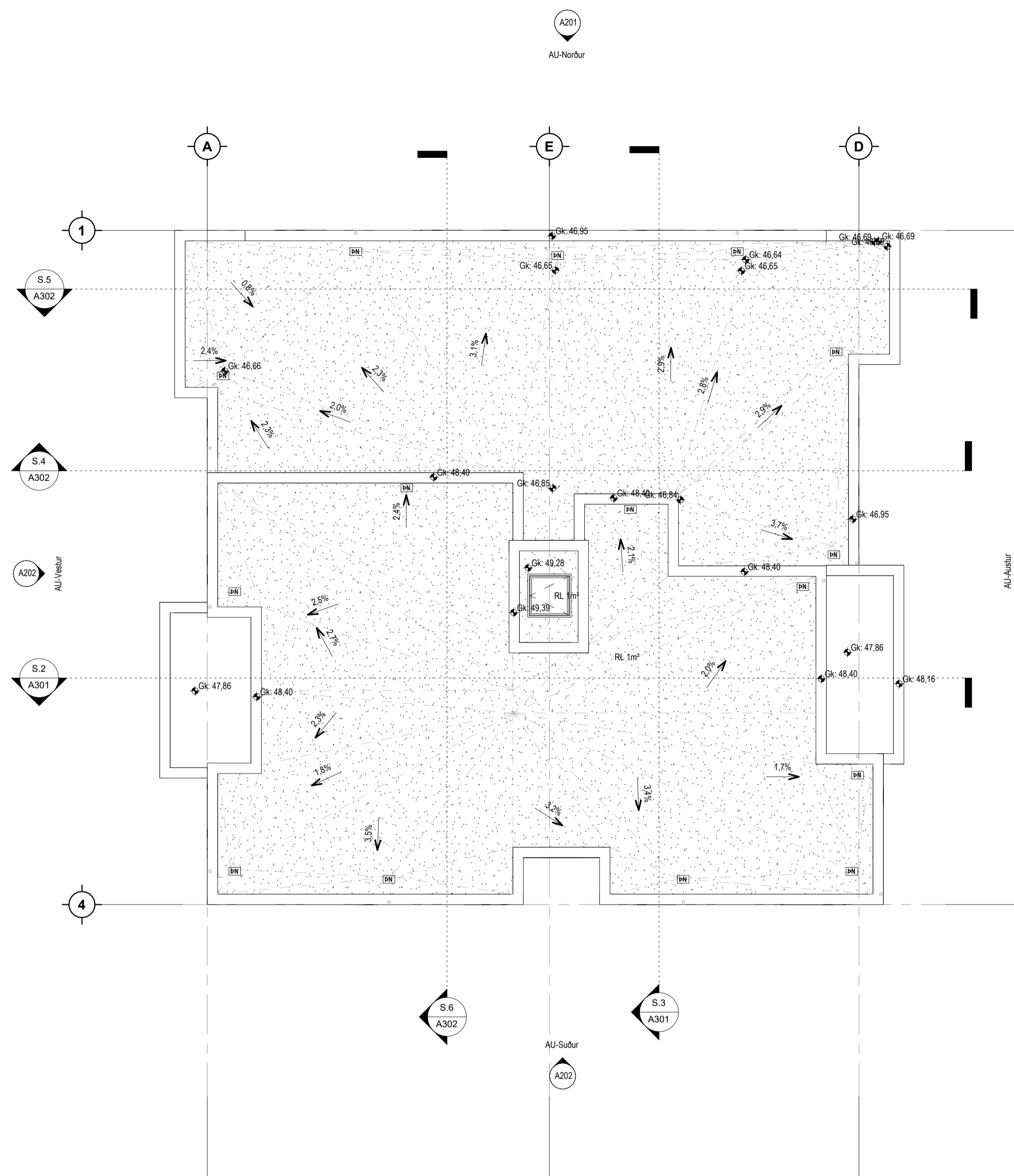
Grunnmynd 4. og 5. hæð

Fjölbýlishúsið	
Verknúmer: Y0000XX	Aðalhönnuður: Kristinn Ragnarsson
Mælikvarði: 1:100	120944-2659
Dagsetning: XX.03.2024	Hönnunartíðni: Kristinn Ragnarsson
Hönnun: KR RM	120944-2659
Verkefnastjórn: KR	Blá: Útgáfa:
Teiknaði: Author	A103
Yfirfarið: Checker	

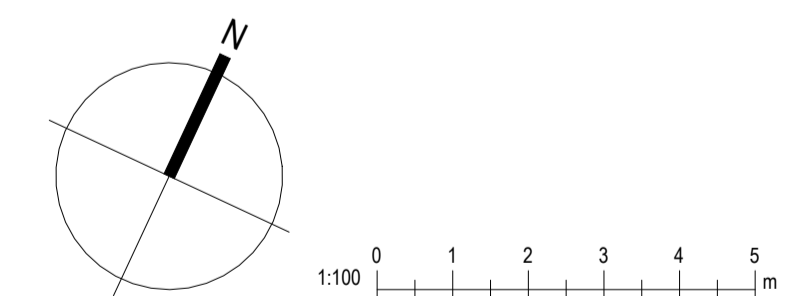


Tákn

GN = Gólfúrfall	Brunatákn
BN = Þakúrfall	Veggir og hæðaskil
SN = Svæluúrfall	EI60
LR = Loftþæsting	EI90
VLR = Væðunúttæsting	A-EI60
PK = Póstkassar	A-EI120
NL = Neyðarjós	REI60
BO = Björgunarop	REI120
R = Reykskýrtur	A-REIM120
HSL = Hændsökkvotaki	
ÚT = Merktur útgangur	
HV = Hitaveita	Hundur
VV = Varmveita	E30-CS
RR = Rafnagsveita	EI30-CS
UK = Útkrani	EI60-CS
DS = Dyrasími	Oluggar
BO = Felldugi við björgunarop	E30
BR = Brunaslanga	
○ = Stigleiðsla	
○ = Stigleiðsla út	
□ = Stjómstöð brunavörðunarkerfis	
□ = Inntak	
□ = Blástæði fyrir fatala	



Útg.	Dags.	Lýsing	Nafn
------	-------	--------	------



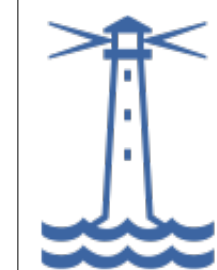
Kristinn Ragnarsson arkitekt
ehf. 238-3589
S. 594-2255
www.krark.is
Email: krark@krark.is

Áshamar 34 MhI01
Hafnarfjörður

Landeignanúmer: L231974 Staðgreinir: 1400-1-XXXXXXX

Grunnmynd þak

Fjölhylisha	
Verknúmer: YY000XX	Aðalhönnuður: Kristinn Ragnarsson
Mælikvarði: 1:100	120944-2659
Dagsetning: XX.03.2024	Hönnunartjóni: Kristinn Ragnarsson
Hönnun: KR RM	120944-2659
Verkefnastjóri: KR	Blá: Útgáfa:
Teiknaði: Author	A104
Yfirfariði: Checker	



Samþykkt
Hafnarfjörður
Byggingarfulltrúi

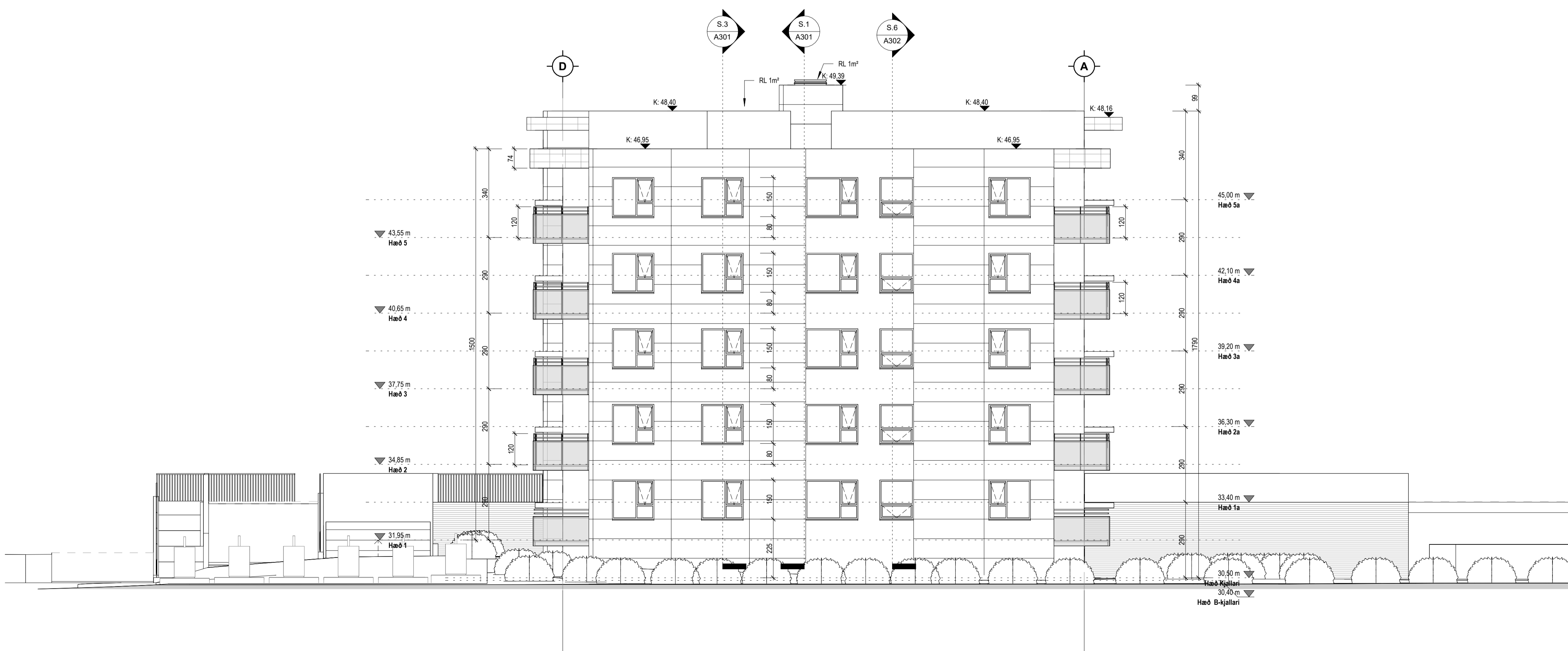
Tákn

GN	= Gólfhurfall	Brunatákn
PN	= Pakniðurfall	
SN	= Svalniðurfall	Veggir og hæðaskil
LR	= Loftþæsting	EI60
VLK	= Væðniútlitþæsting	EI90
PK	= Póstkassar	A-EI60
NL	= Neyðarljós	A-EI120
BO	= Björgunarpopp	REI60
R	= Reykskipting	REI120
HSL	= Hændsökkvitæki	A-REIM120
ÚT	= Merktur útgangur	
HV	= Hitaveita	Hundur
VV	= Varmveita	E30-CS
RR	= Rafnagsveita	EI30-CS
UK	= Útkrani	EI60-CS
DS	= Dyrasími	EI60-CS
BO	= Felldugi við björgunarpopp	Oluggar
BR	= Brunaslanga	E30
SG	= Stigleiðsla	
SGÚ	= Stigleiðsla út	
SGM	= Stigleiðsla brunavíðunarkerfis	
IN	= Inntak	
BL	= Blástæði fyrir fatala	

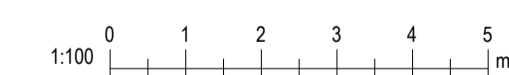
AU-Austur
1: 100



AU-Norður
1: 100



Útg.	Dags.	Lýsing	Nafn



Kristinn Ragnarsson arkitekt
ehf. 238-3589
S. 594-2255
www.krark.is
Email: krark@krark.is

Áshamar 34 Mh101
Hafnarfjörður

Landeignanúmer: L231974 Staðgreinir: 1400-1-XXXXXXX

Útlit austur og suður

Fjölbýlishús	
Verknúmer:	YY000XX
Mælikvarði:	1: 100
Dagsetning:	XX.03.2024
Hönnun:	KR RM
Verkefnastjórn:	KR
Teiknaði:	Author
Yfirfariði:	Checker
Adalhönnuður:	Kristinn Ragnarsson
Hönnunartjórn:	Kristinn Ragnarsson
Blað:	Útgáfa:
A201	

Tákn

GN	= Gólfúrfall	Brunatákn
BN	= Þakúrfall	
SN	= Svælnúrfall	Veggir og hæðaskil
LR	= Lofttæsting	EI60
VLR	= Væðnum lofttæsting	EI90
PK	= Póstkassar	A-EI60
NL	= Neyðarljós	A-EI120
BO	= Björgunarpopp	REI60
R	= Reykskipting	REI120
HSL	= Handskiptitæki	A-REIM120
ÚT	= Merktur útgangur	
HV	= Hitaveita	Hundur
VV	= Varmveita	E30-CS
RR	= Rafnagsveita	EI60-CS
UK	= Útkrani	EI60-CS
DS	= Dyrasími	Oluggar
BO	= Felldugi við björgunarpopp	E30
BR	= Brunaslanga	
SL	= Stigleiðsla	
SL	= Stigleiðsla út	
ST	= Stjórnaðá brunavörðunarkerfis	
IN	= Inntak	
FA	= Blástæði fyrir fatala	

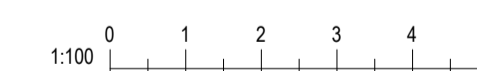
AU-Vestur
 1 : 100



AU-Suður
 1 : 100



Útg.	Dags.	Lýsing	Nafn
------	-------	--------	------



Kristinn Ragnarsson arkitekt
 ehf. 238-3589
 S. 594-2255
 Email: krark@crark.is
 www.krark.is

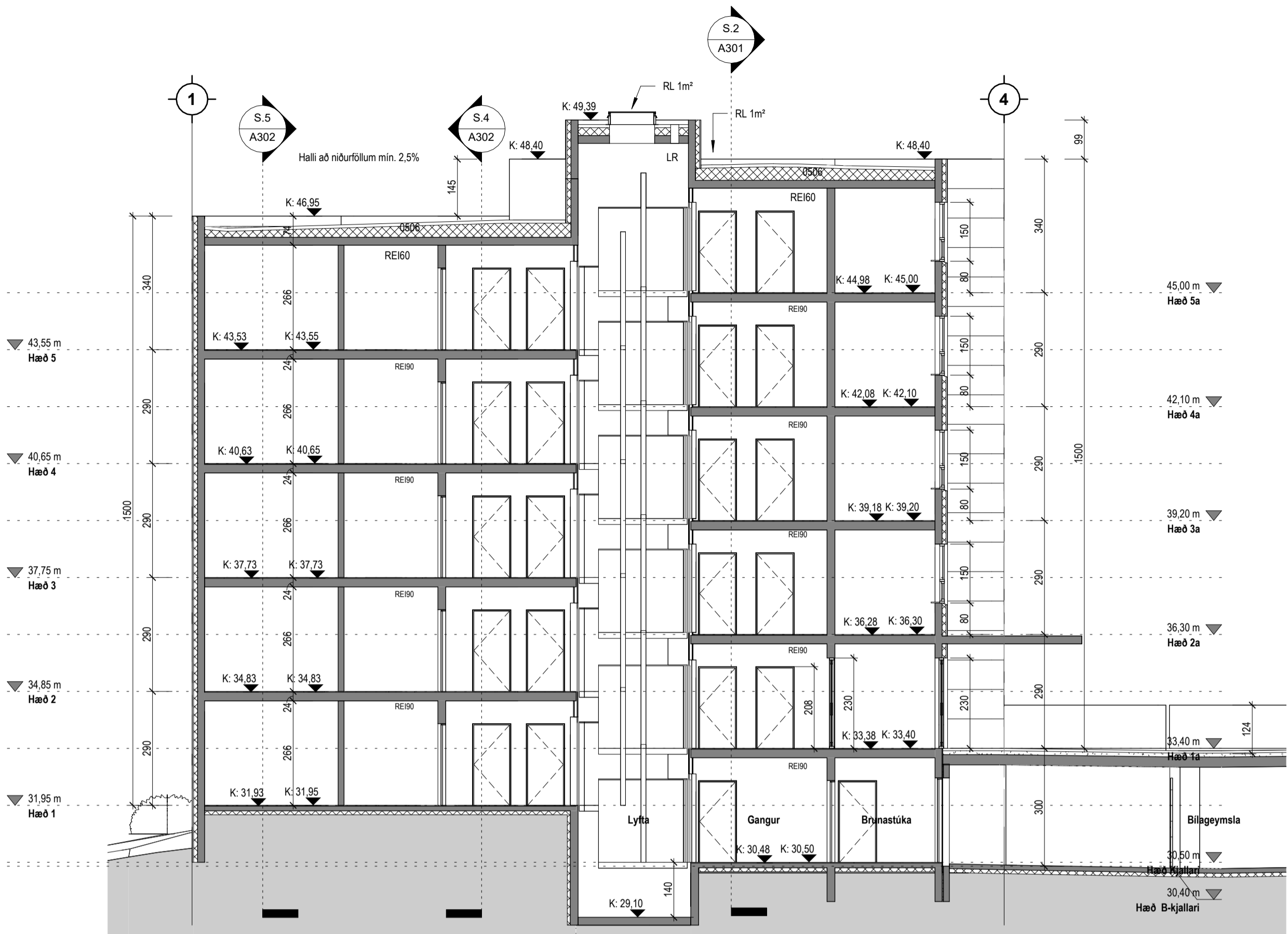
Áshamar 34 MhI01
Hafnarfjörður

Landlegnúmer: L231974 Staðgreinir: 1400-1-XXXXXXX

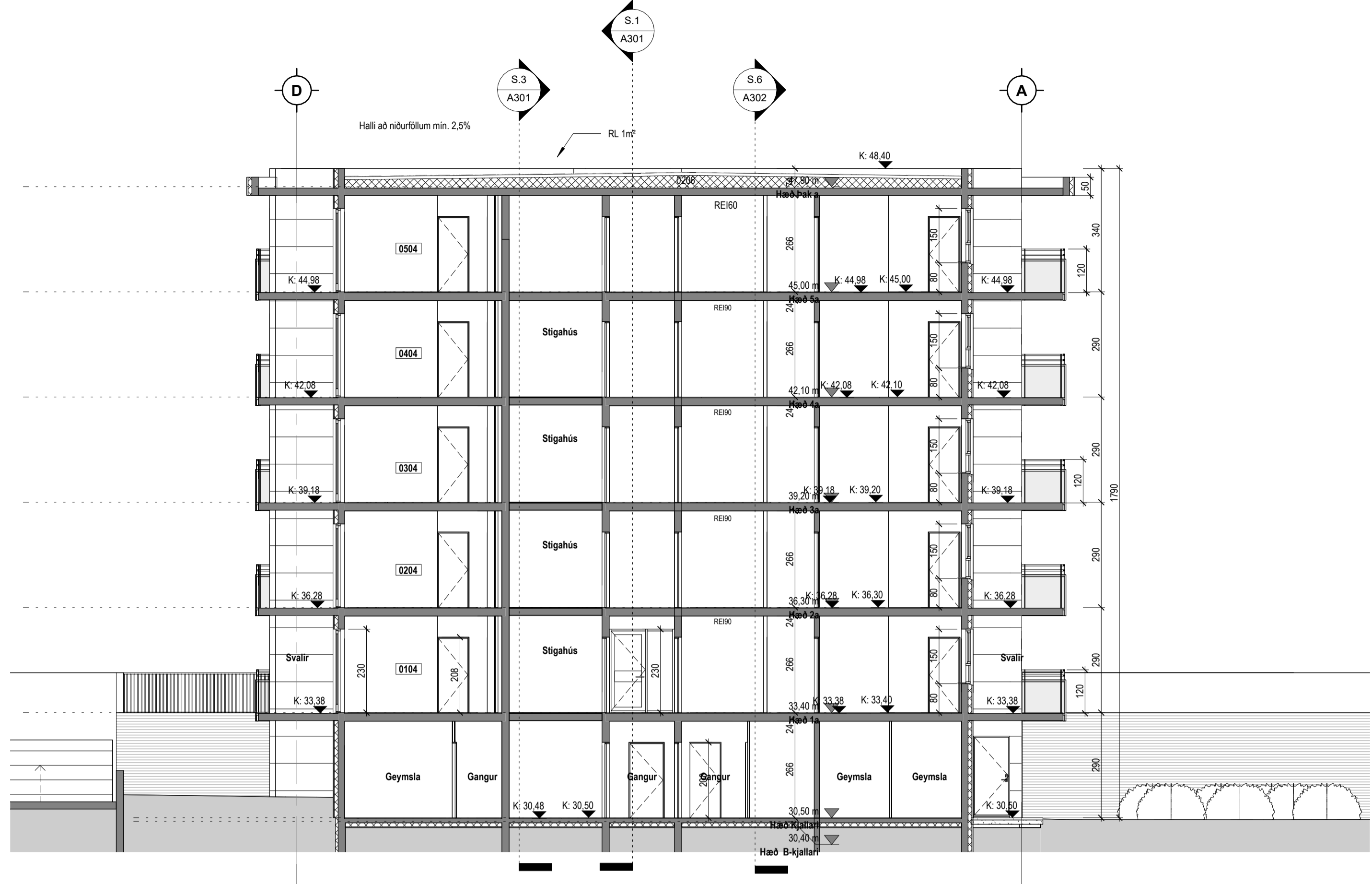
Útlit vestur og norður

Fjölýsing	
Verknúmer:	YY000XX
Mælikvarði:	1 : 100
Dagsetning:	XX.03.2024
Hönnun:	KR RM
Verkefnastjórn:	KR
Teiknað:	Author
Yfirfarið:	Checker
Aðalhönnuður:	Kristinn Ragnarsson
Hönnunartjórn:	Kristinn Ragnarsson
Blá:	
Útgáfa:	A202

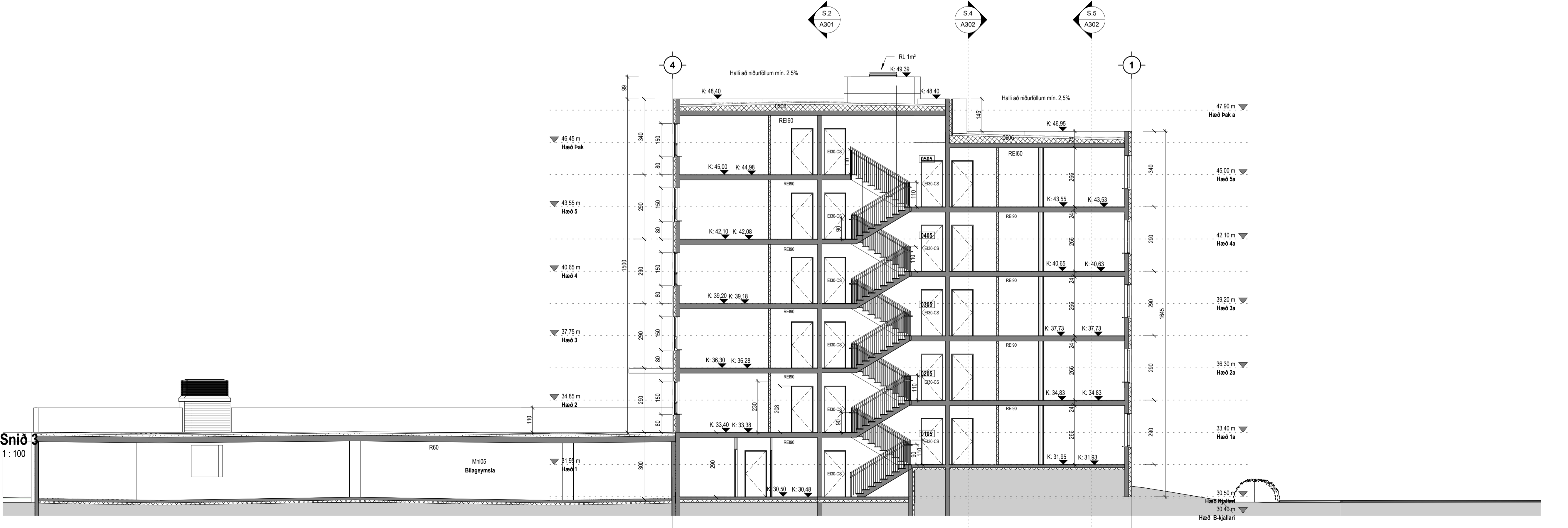
Tákn		
GN	= Göfubúrfall	Brunatákn
BN	= Þakubúrfall	E60
SN	= Svælnibúrfall	E90
LR	= Lofttæsting	A-E120
VLK	= Væðnum lofttæsting	RE120
PK	= Póstkassar	A-REIM120
NL	= Neyðarljós	
BO	= Björgunarpopp	
R	= Reykskiptari	
HSL	= Handsóttkvíðaki	
ÚT	= Merkur útgangur	
HV	= Hiltaveita	
VV	= Varnaveita	
RR	= Rafnagsveita	
UK	= Útkrani	
DS	= Dyrasími	
BO	= Felliðgi við björgunarpopp	
BR	= Brunastanga	
SI	= Stigleiðsla	
SI	= Stigleiðsla út	
SI	= Stigsmáttó brunavíðvörðunarkerfis	
SI	= Inntak	
SI	= Blástæði fyrir fataleða	



Snið 1
1:100

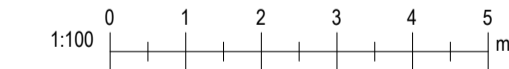


Snið 2
1:100



Snið 3
1:100

Útg.	Dags.	Lýsing	Nafn



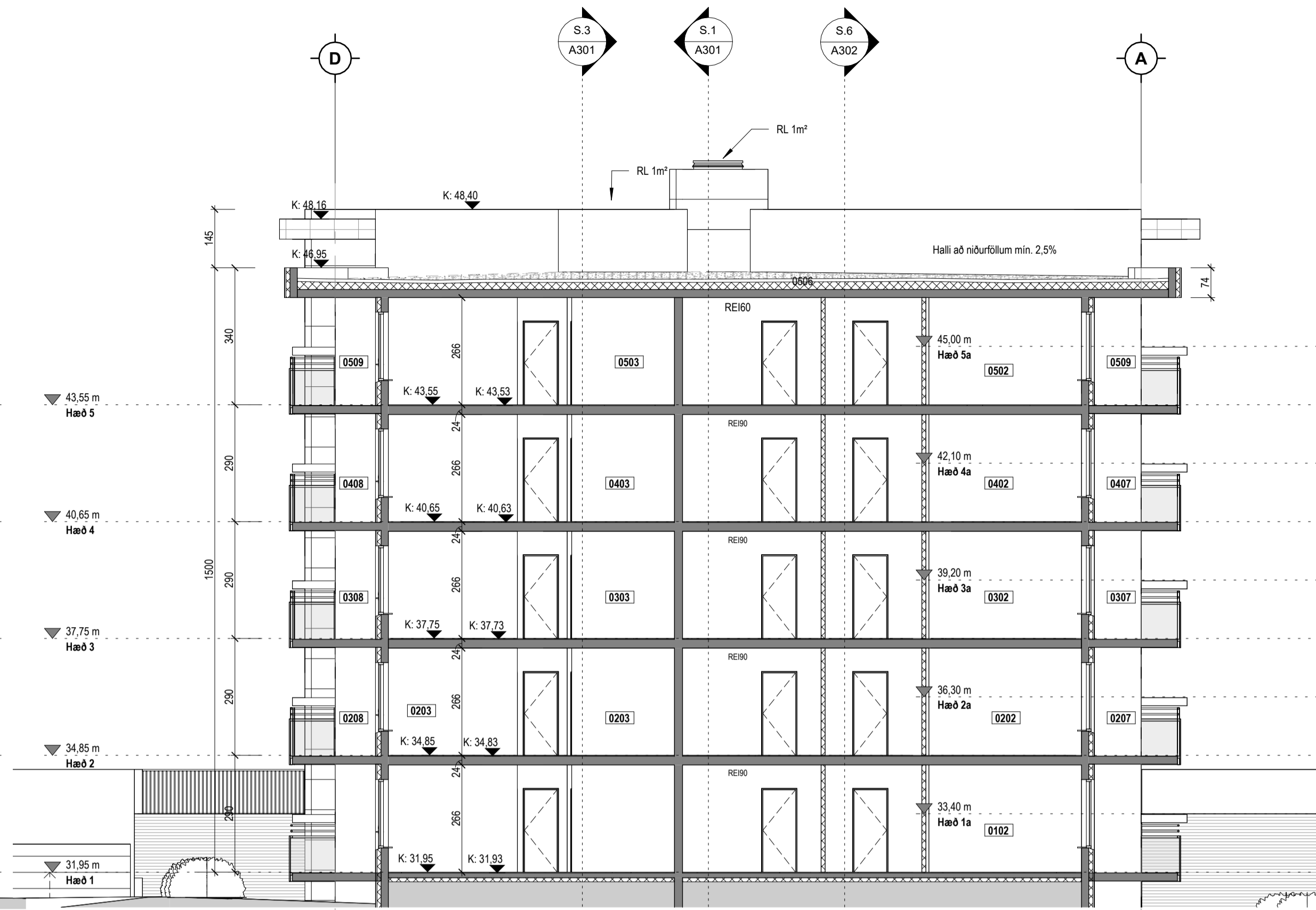
Kristinn Ragnarsson arkitekt
ehf. 238-3589
S. 594-2255
www.brak.is
Email: kristn@brak.is

Áshamar 34 Mh101 Hafnarfjörður	
Landeignarnúmer: L231974	Staðgreinir: 1400-1-XXXXXXX
Snið 1-3	
Fjölbýlishúsið	
Verknúmer: Y1000XX	Aðalhönnuður: Kristinn Ragnarsson
Mælikvarði: 1:100	120944-2669
Dagsetning: XX.03.2024	Hönnunarsjórn: Kristinn Ragnarsson
Hönnun: KR RM	120944-2669
Verkefnastjórn: KR	Blá: Útgáfa:
Teiknaði: Author	A301
Yfirfarið: Checker	

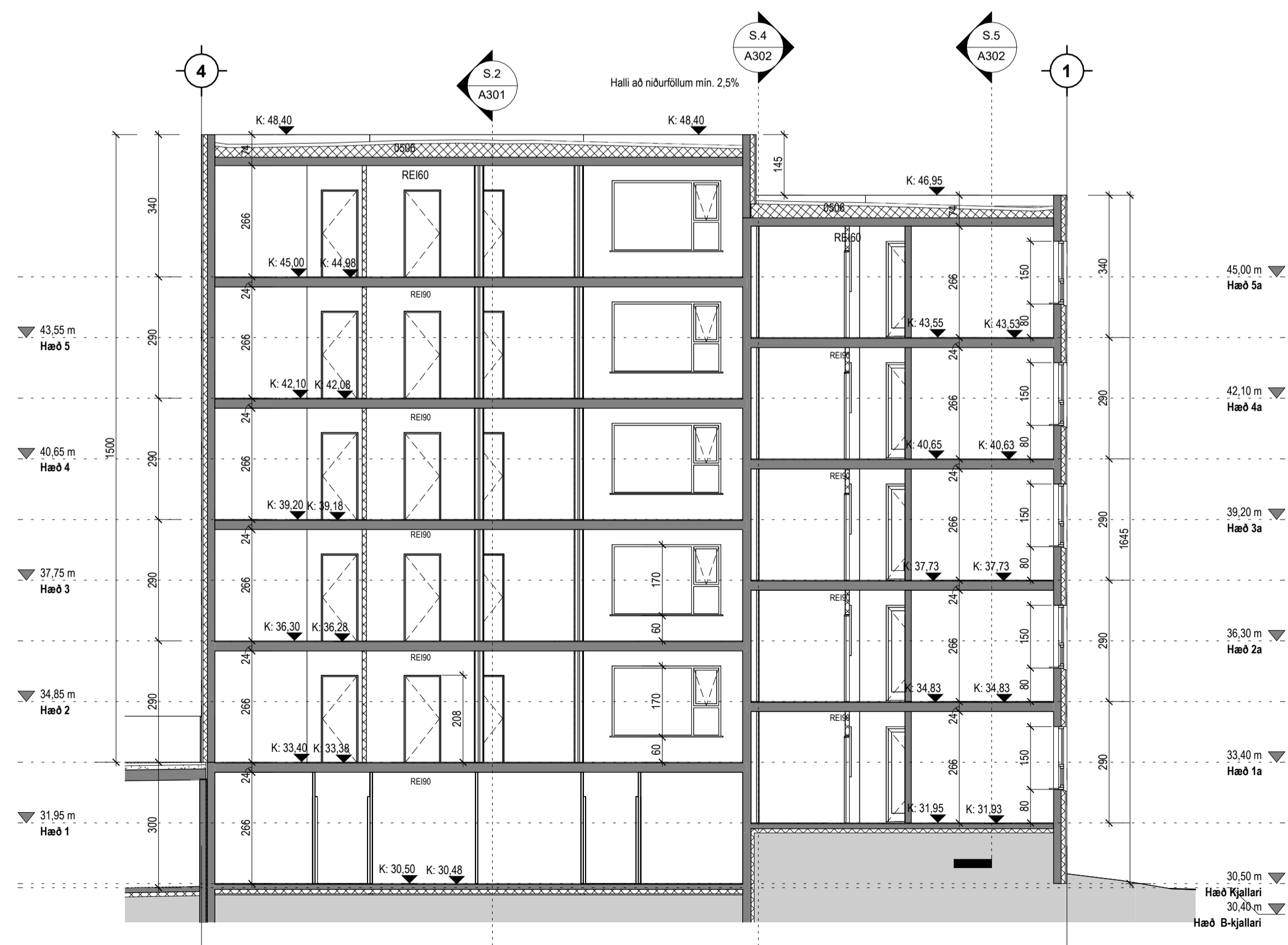
Tákn		
GN	= Gólfúrfall	Brunatákn
BN	= Þakúrfall	E60
SN	= Svalanúrfall	E30-CS
LR	= Loftæsting	E100-CS
VLR	= Væðunin loftæsting	RE120
PK	= Póstkassar	A-REIM20
NL	= Neyðarjós	
BO	= Björgunarpopp	
R	= Reykskipting	
HSL	= Hændsáttak	
ÚT	= Merktur útgangur	
HV	= Hitaveita	
VV	= Varmveita	
RR	= Rafmagnsveita	
UK	= Útkrani	
DS	= Dyrasími	
BO	☐ = Fellið stigi við björgunarpopp	
☐	= Brunastanga	
○	= Stigleiðsla	
○	= Stigleiðsla út	
□	= Stjórnað öðru brunavörðunarkerfis	
□	= Inntak	
□	= Blástæði fyrir fatala	



Snið 4
1 : 100

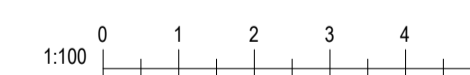


Snið 5
1 : 100



Snið 6
1 : 100

Útg.	Dags.	Lýsing	Nafn



Kristinn Ragnarsson arkitekt
ehf. 238-3589
S. 594-2255
www.krark.is
Email: krark@krark.is

Áshamar 34 Mh101
Hafnarfjörður

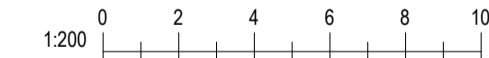
Landeignarnúmer: L231974 Staðgreinir: 1400-1-XXXXXXX

Snið 4-6

Fjölbýlishúsið	
Verknúmer:	YY000XX
Mælikvarði:	1 : 100
Dagsetning:	XX.03.2024
Hönnun:	KR RM
Verkefnastjórn:	KR
Yfirritari:	Checker
Adalhönnuður:	Kristinn Ragnarsson
Hönnunartjórn:	Kristinn Ragnarsson
Bláa:	
Útgáfa:	A302

Tákn

Útg.	Dags.	Lýsing	Nafn



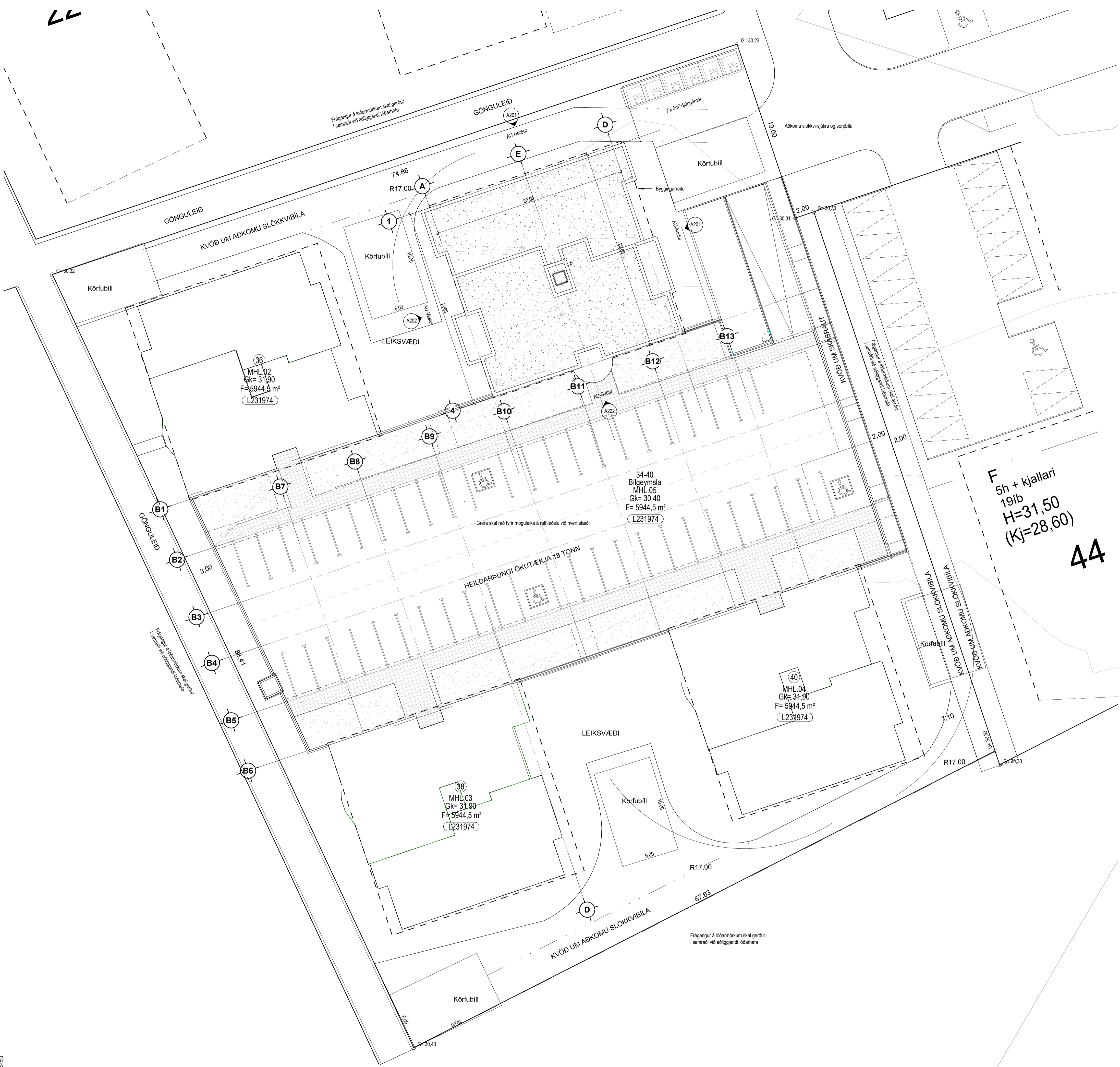
Kristinn Ragnarsson arkitekt
 ehf. 238 3589
 S. 594 2255
 Email: krark@ark.is
 www.krark.is

Áshamar 34 Mhl01
Hafnarfjörður

Landeignanúmer: L231974 Staðgreinir: 1400-1-XXXXXXX

Afstöðumynd og yfirlitsmynd

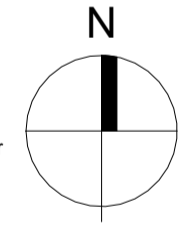
Fjölbýlishúsa	
Verknúmer:	YY000XX
Mælikvarði:	As indicated
Dagsetning:	XX.03.2024
Hönnun:	KR RM
Verkefnastjórn:	KR
Teiknað:	Author
Yfirfarið:	Checker
Adalhönnuður:	Kristinn Ragnarsson
Hönnunarsjórn:	Kristinn Ragnarsson
Blað:	
Útgáfa:	
	L102



F
 5h + kjallari
 19ib
 H=31,50
 (Kj=28,60)

44

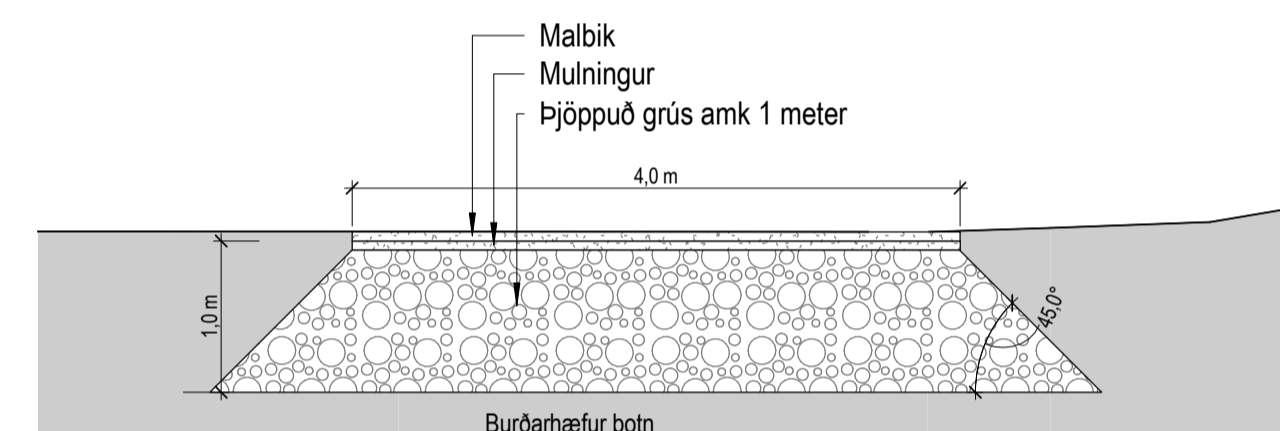
Afstöðumynd
 1 : 500



44

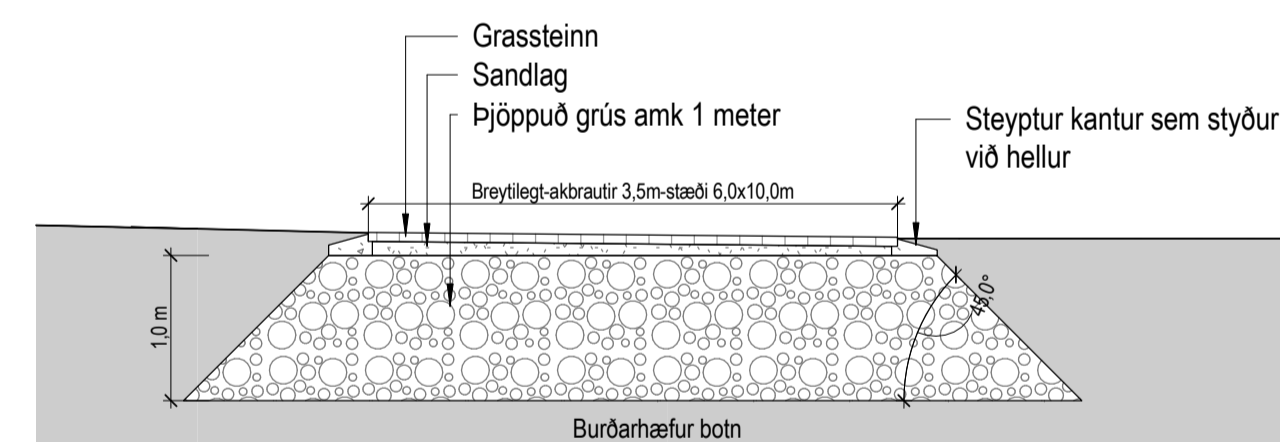
Björgunarsvæði og aðkoma körfubíla

Undirlag stiga fyrir aðkomu körfubíls, bæði innan lóðar og á stíg, þarf að þola heildarþunga körfubíls (27t) eða (18t) á 2 öxa.
 Svæði til uppstillingar fyrir körfubíla þarf að þola heildarþunga körfubíla (27t) og punktálag undir stöðfætur (17,5t), svæði þurfa að vera lárétt.



Snið í göngustíg milli lóða 40 og 44

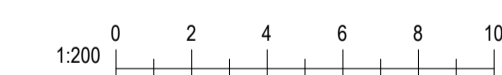
1 : 50



Snið í aksturleiðir á lóð og stæði körfubíla

1 : 50

Útg.	Dags.	Lýsing	Nafn



Fjölþýðing	Aðaluppdrættir
Verknúmer: Y1000XX	Aðalhömuður:
Málkvarði: As indicated	Dagsetning: dd.mm.yyyy
Hönnun: KR RM	Hönnunartjóni:
Verkefnastrjafi: KR	Blað: Útgáfa:
Teiknaði: RM	L102
Yfirfarið: KR RM	



Afstöðumynd
 1 : 200